

PrevaFlex™

Matelas hybride et convertible



- ✓ Technologie à air autorégulée et sans énergie, très confortable **SoftCell™ RPR**
- ✓ Redistribution des appuis par déplacement d'air, réponse par zone
- ✓ Mousse d'accueil viscoélastique à mémoire de forme
- ✓ Convertible pour passer à une thérapie à air active, en fonction de la personne

Prévention:

Risque	faible	moyen	élevé	très élevé
--------	--------	--------------	-------	------------

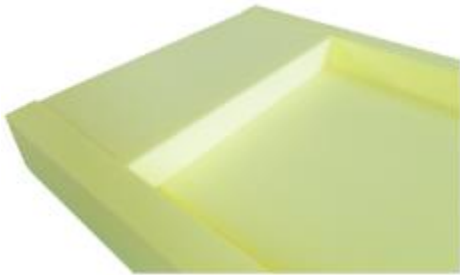
Traitement:

Stade d'escarre	I	II	III	IV
-----------------	---	-----------	-----	----

L'utilisation de PrevaFlex™ est conforme aux lignes directrices EPUAP/NPUAP 2014¹

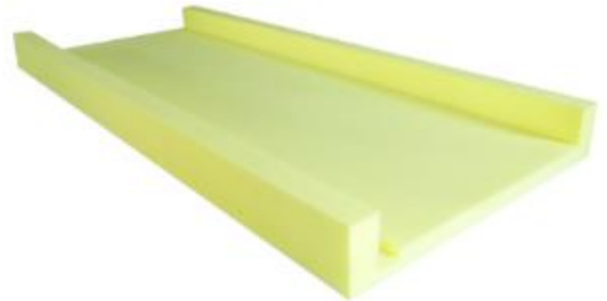
1) *Recommandations générales pour les surfaces-supports (matelas et lits) 1, Matelas et lits pour les personnes porteuses d'escarres 2, 5, 6, Recommandations additionnelles pour les personnes porteuses d'escarres 1.1*

Cellules à thérapie réactive pour une redistribution des pressions par zone



Section tête à mousse haute résilience pour plus de confort

Bords fermes assistant l'auto-centrage, la stabilité à l'entrée et à la sortie ou lors des évaluations au chevet du lit

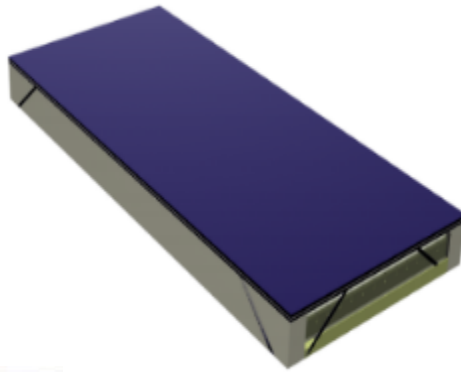


Mousse viscoélastique à haute densité, hautement résistante à l'affaissement et à la déformation, complètement protégée

Housse soudée, respirante, réduisant la macération de la peau, antibactérienne, bi-extensible et fongistatique

Faible friction et faible cisaillement

Sécurité hygiénique totale



Housse inférieure robuste avec poignées de transport et passants pour la gestion du chemin des tuyaux et du câble secteur

Unité de commande optionnelle, thérapie à basses pressions alternées ou continues



Caractéristiques	Description
Dimensions du matelas	90 cm (l) x 200 cm (L) x 18 cm (E)
Poids du matelas	15,5 kg
Dimensions de l'unité de commande	27 cm (L) x 15 cm (H) x 10 cm (E)
Poids de l'unité de commande	1,7 kg
Charge de fonctionnement en sécurité	250 kg
Garantie	Cf. Conditions Générales de Vente
Conformité	IEC 60601-1 (sécurité électrique), IEC 60601-1-2 (compatibilité électromagnétique), EN 597-1 & -2 (comportement au feu)

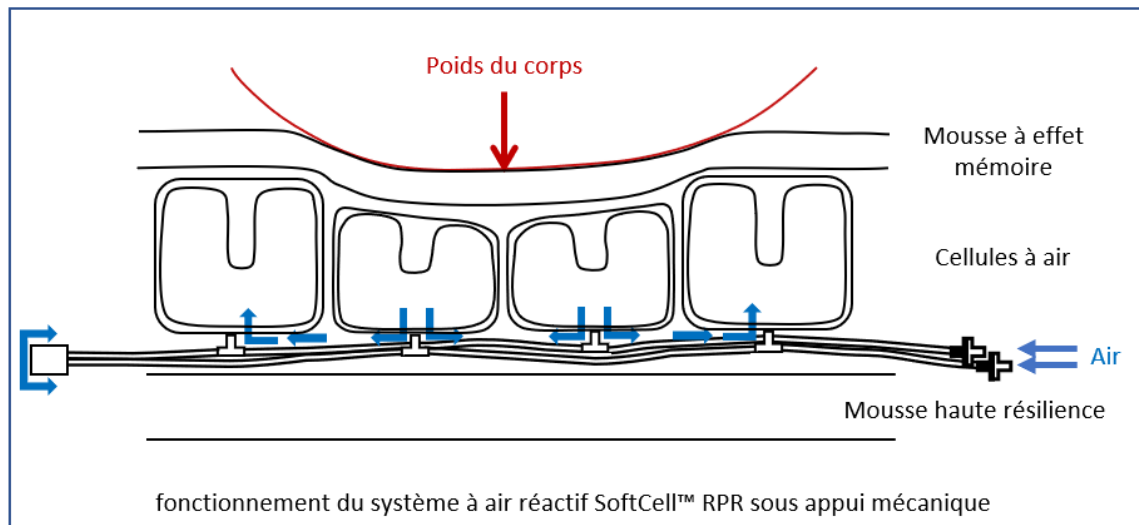


Technologie à redistribution de pression réactive **SoftCell™** RPR

La technologie à redistribution de pression réactive **SoftCell™** RPR combine les avantages des degrés de liberté de la structure mousse dans les cellules à air avec le système à air libre et avec l'augmentation de confort et de redistribution des points de pression réalisée par la mousse à mémoire de forme entièrement protégée.

En absence d'énergie, **SoftCell™** RPR est autorégulé et réactif aux mouvements du corps et aux mouvements des lits articulés. En permettant le mouvement de l'air, la pression en excès est évacuée des zones à risque vers les zones à risque plus faible.

Avec motorisation, **SoftCell™** RPR fournit un soulagement doux des pressions par l'intermédiaire des cellules à air interconnectées et de l'unité de commande avec une pression de support totalement réglable.



Escarres – Faits et chiffres en Europe

En 2025, la population dont l'âge dépassera 65 ans augmentera de 25% par rapport à une augmentation totale de la population d' 1%. Le coût de la prise en charge associée aux escarres consomme jusqu'à 4 % du budget annuel de la santé. Les escarres sont communes, affectant 20% de tous les patients, 50% à 80% sont d'origine nosocomiale. La prévalence des escarres est de 2-4 pour 1000 individus et affecte environ 2 millions de personnes. 20% à 25% des lits sont occupés par des personnes porteuses d'escarres. La durée moyenne de guérison des escarres est de 224 jours. La réduction d'une semaine d'hospitalisation peut induire des économies dépassant 9000 €. Le coût du traitement des escarres est 3,6 fois celui de leur prévention.